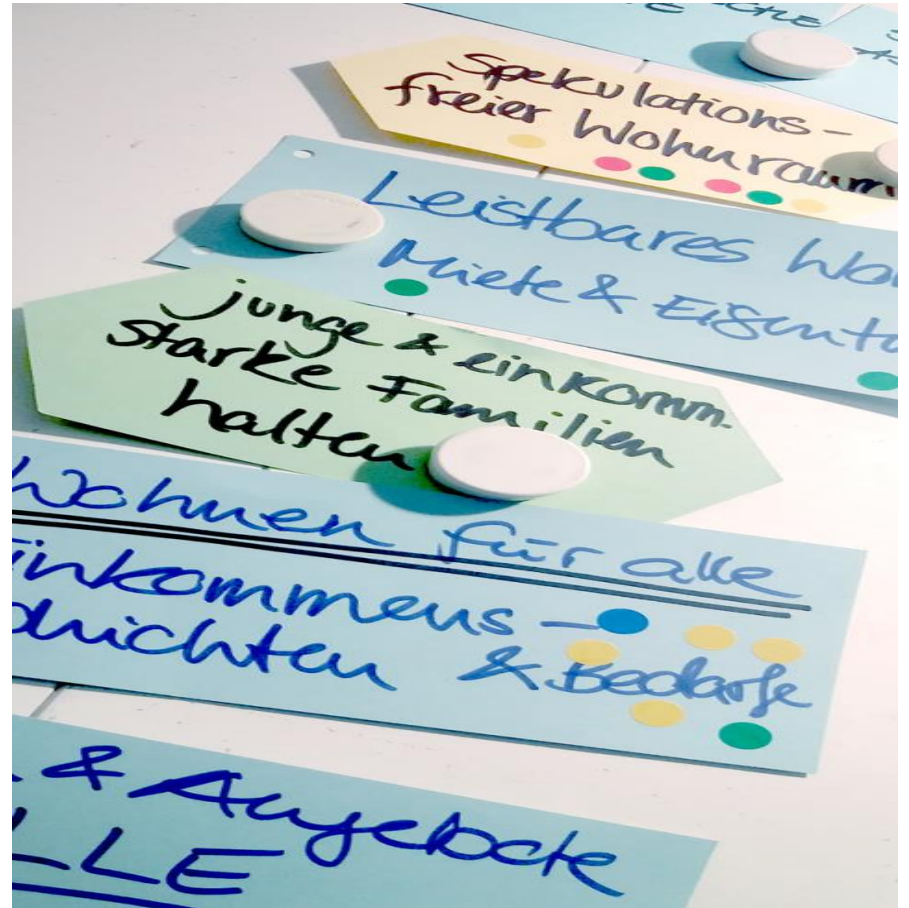


Konzeptvergabe von Grundstücken

Dr. Katharina Winter
mitbauzentrale regio



Konzeptvergabe

Was ist Konzeptvergabe?

- Vergabe zum **Festpreis**
> keine Höchstpreise!
- **Bestes Konzeptes**
> festgelegte Kriterien
- **Qualität** des eingereichten Konzepts
> Vergabeentscheidung
- **Soziale Rendite**
> Mehrwert für den Ort

Warum Konzeptvergabe?

- Förderung nicht-renditeorientierter und zivilgesellschaftlich getragener Initiativen



Ablauf einer Konzeptvergabe

Festlegungen von Auswahlkriterien durch die Kommune



Abgabe eines Konzeptes durch die Bewerber*innen



Bewertung des besten Konzeptes durch ein Auswahlgremium



Auswahl der besten Bewerbung



Begleitung der Weiterentwicklung der Konzepte (intern/extern)



Verpflichtende Umsetzung des Konzepts
durch vertragliche Sicherung bei Vertragsabschluss



Rahmenbedingungen der Grundstücksvergabe

- Erbpacht
- Haarer Leitlinien für nachhaltiges Bauen und Planen
- Umsetzung eines Mobilitätskonzeptes zur Reduzierung des MIV
- Wohnungsmix mit unterschiedlichen Wohnungsgrößen, der ein Mehrgenerationenwohnen ermöglicht
- Leitgedanke modernes gemeinschaftliches Wohnen im Innen und Außenbereich
- Zielgruppe: Mittlere Einkommensgruppen, kein öffentlich geförderter Wohnungsbau
- 75% Einheimische nach Haarer Modell
- Inklusion
- Begrenzte Höchstmiete

Lt. Beschluss vom 14.9.2021



Rahmenbedingungen der Grundstücksvergabe

- Erbpacht
- ➔ Haarer Leitlinien für nachhaltiges Bauen und Planen
- ➔ Umsetzung eines Mobilitätskonzeptes zur Reduzierung des MIV
- ➔ Wohnungsmix mit unterschiedlichen Wohnungsgrößen, der ein Mehrgenerationenwohnen ermöglicht
- ➔ Leitgedanke modernes gemeinschaftliches Wohnen im Innen und Außenbereich
 - Zielgruppe: Mittlere Einkommensgruppen, kein öffentlich geförderter Wohnungsbau
 - 75% Einheimische nach Haarer Modell
- ➔ Inklusion
 - Begrenzte Höchstmiete

Lt. Beschluss vom 14.9.2021

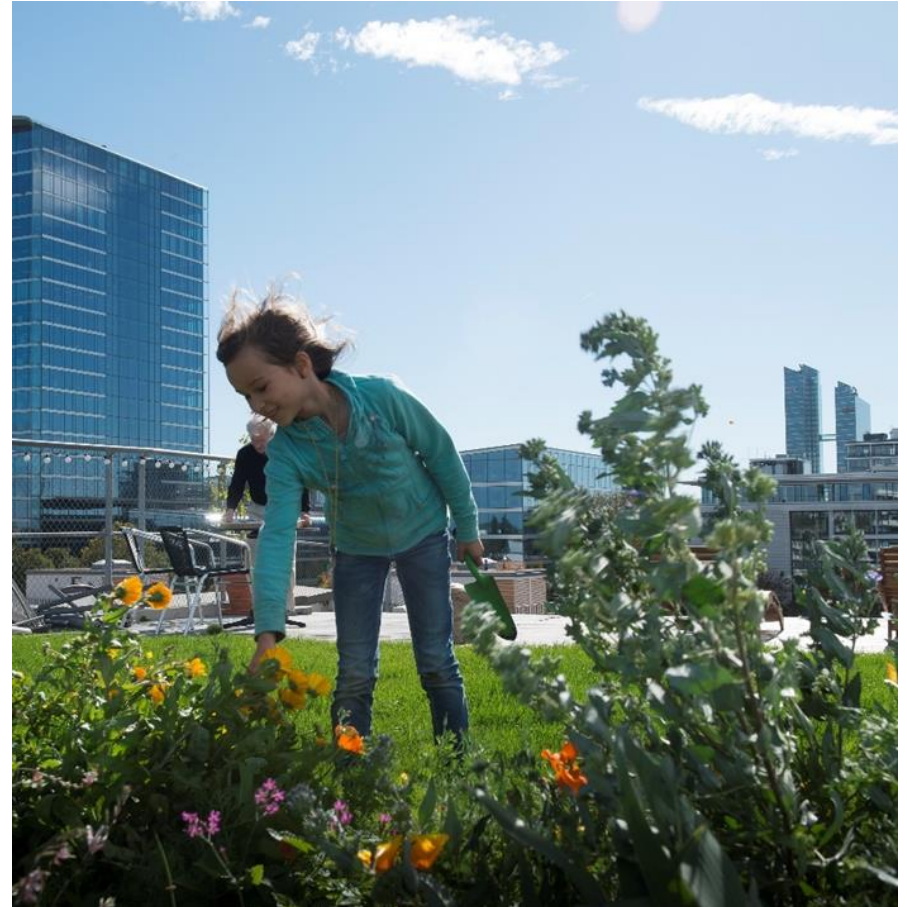


Mögliche Konzeptbausteine

Foto: Wogeno e.G

Differenziertes Wohnangebot

- Wohnangebot für mittlere Einkommensgruppen
- Mehrgenerationenwohnen
- Differenziertes Wohnungsangebot Mischung von Haushaltsgrößen und Wohnformen
- Mietpreisbegrenzung mit Bindung für freifinanzierte Wohnungen
- Berücksichtigung besonderer Wohnformen (Inklusion)
- Berücksichtigung Einheimischer (gemäß Haarer Modell)



Mögliche Konzeptbausteine

Beteiligung der zukünftigen Bewohner*innen

- Beteiligung zukünftig Wohnender an Konzeptentwicklung, Planung des Gebäudes und Freiräumen
- Gemeinschaftsfördernde Maßnahmen
- Begegnungsflächen und Räume
- Selbstorganisation
- Selbstverwaltung

Foto: Kooperative Grosstadt e.G

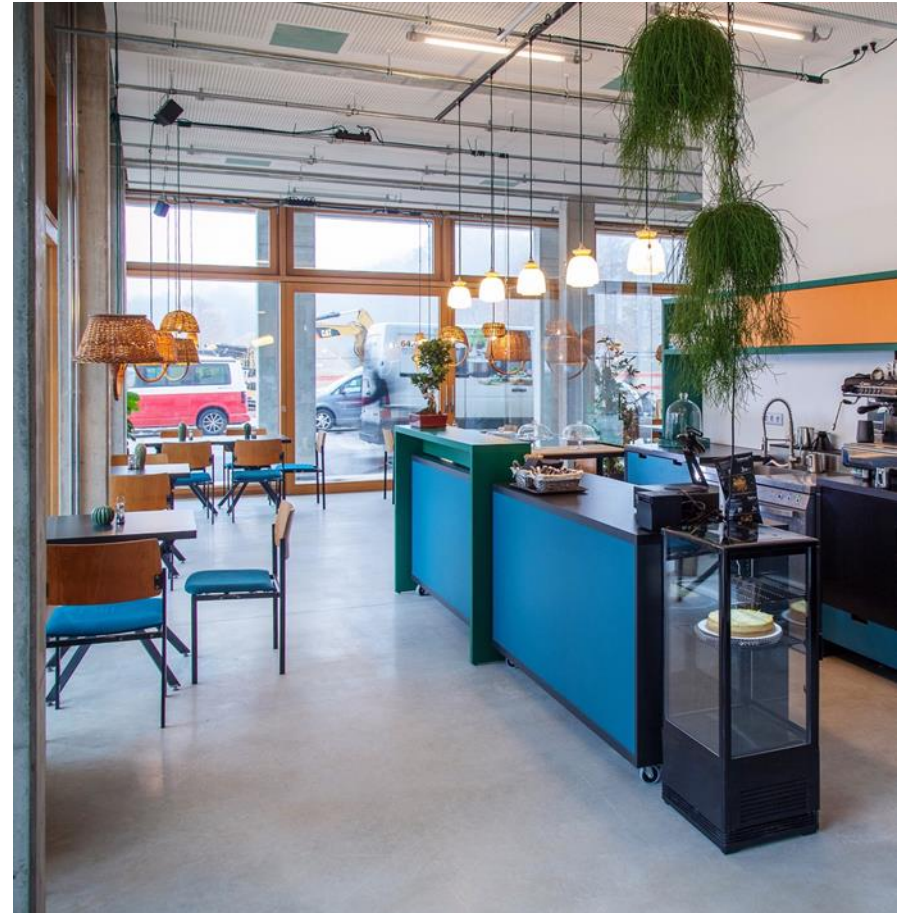


Mögliche Konzeptbausteine

Angebote an die Nachbarschaft

- Raumangebote für die Nachbarschaft
- kommerzielle und kulturelle Infrastruktur, Gastronomie, Co-Working, Gästeappartements, Läden
- soziale Infrastruktur wie Gemeinschaftsräume, Werkstätten
- Nachbarschaftliches und soziokulturelles Engagement in der Nachbarschaft

Foto: Geqo eG



Mögliche Konzeptbausteine

Foto: stattbau münchen

Nachhaltigkeit

- Haarer Leitlinien für nachhaltiges Planen und Bauen
- Ökologische Orientierung des Bauvorhabens
- Alternative Mobilität
- Sorgsamer Umgang mit Rohstoffen und Ressourcen
- Energieverbrauch und –erzeugung
- Sparsamer Umgang mit Flächen und Gütern (sharing)



Individuelle Konzepte

- **Schwerpunkte setzen**
Nicht jedes Projekt kann und soll alle Zielsetzungen erfüllen
 - **Eigenes Konzept entwickeln**
Das Konzept soll in sich stimmig sein und die eigene Handschrift des Bewerbers tragen
- Das eine beste Konzept gibt es nicht, sondern viele gute Ideen, die den ganzen Ort bereichern!



mitbauzentrale münchen + regio



Kontakt

Natalie Schaller
Dr. Katharina Winter

mitbauzentrale münchen
Schwindstrasse 1
80798 München
Telefon: 089-57938950

info@mitbauzentrale-muenchen.de
www.mitbauzentrale-muenchen.de

